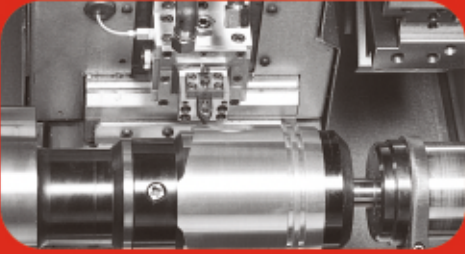


Çözüm

Üretiyoruz...



NITAŞ CNC
Cnc Takım Tezgahları

MATECH

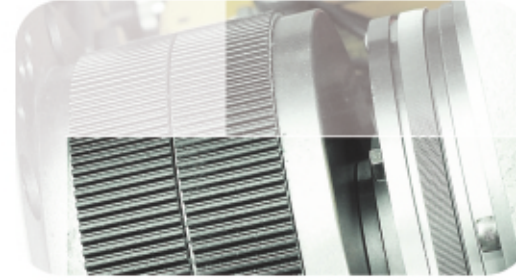
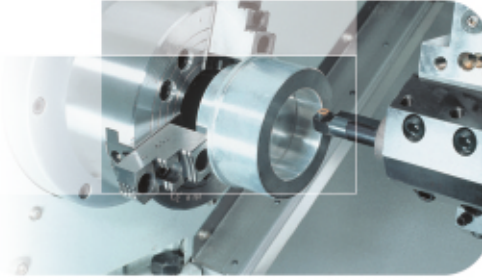


Hakkımızda...

NİTAŞ MAKİNA kuruluş yılı olan 1997 yılından bu yana CNC Takım Tezgahlarının, CNC İşleme merkezlerinin, CNC Piston Tornalama Makinelerinin ve Markalama makinelerinin ithalat, satış ve servis hizmetlerini gerçekleştirmektedir. Bununla birlikte, CNC takım tutucuları, çubuk çekici, özel ve standart ayak imalatıyla **NİTAŞ MAKİNA** ekibinin tecrübesi ve deneyimi sayesinde kararlı bir büyümeyi yakalayarak sektöründe lider konuma gelmeyi amaçlamıştır.

Firmamızın ana hedefi, tek bir yüklenici olarak komple çözümler sunabilmektedir. Firmamızda zaman çalışmaları, uygulama, anahtar teslim projeler ve teknik destek uygulamalarını rahatlıkla komple olarak gerçekleştirilmektedir.

Firmamızın kurulduğu tarihten günümüze kadar sektöründe edindiği tecrübe, müşterilerine kalite, süreklilik ve güvenilirlik unsurlarının sağlanmasının garantisi olmuştur. Firmamız devamlı olarak, ürün ve hizmet kalitesini, daha kaliteli ürünler ve daha kapsamlı teknik destek sağlamak amacıyla, yüksek otomasyon ve esneklik kavramlarıyla beraber gerçekleştirilebilmektedir.



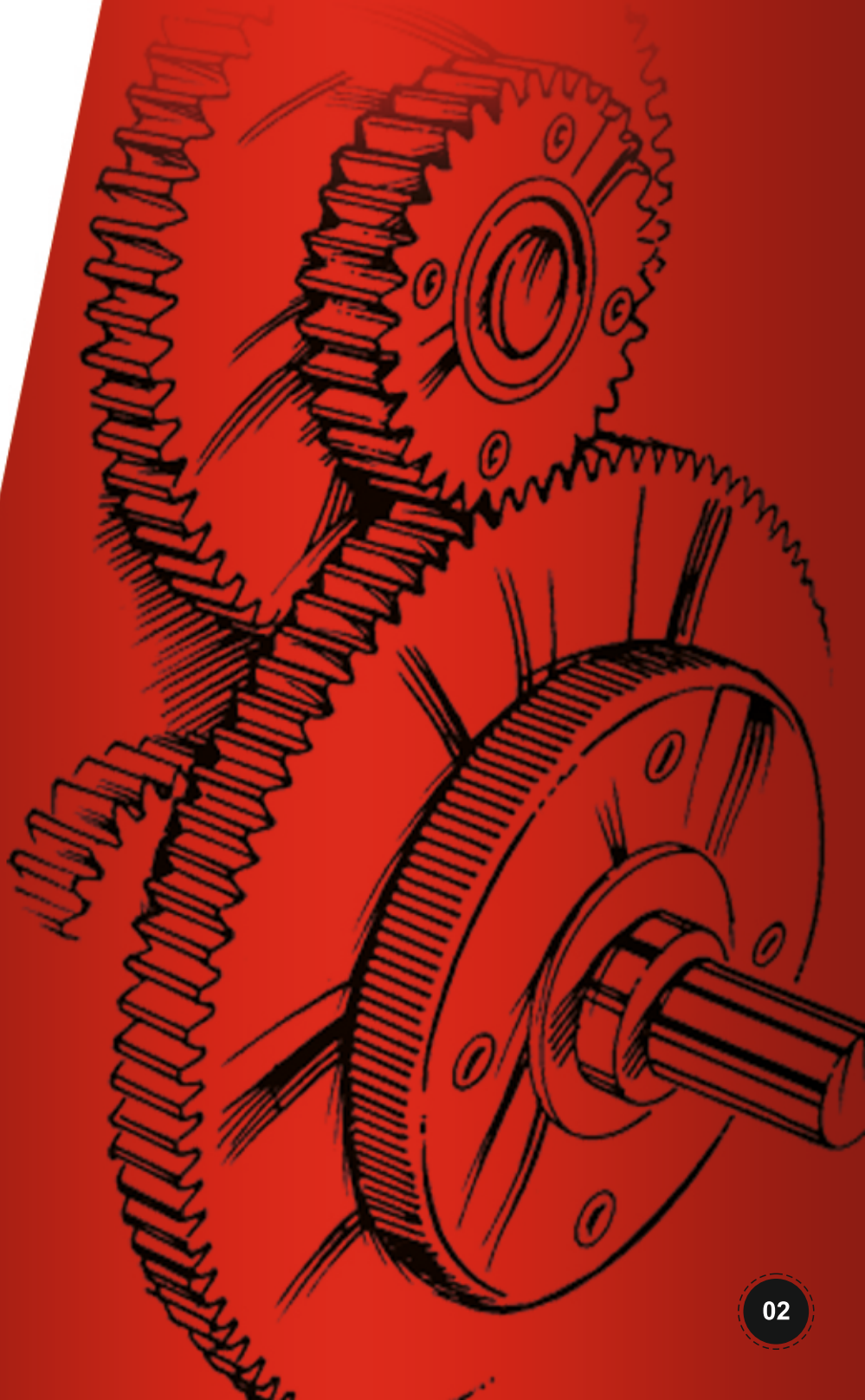
Misyonumuz...

- Koşulsuz müşteri memnuniyeti sağlamak
- Müşteri beklentilerini iyi analiz ederek en hızlı ve en iyi şekilde hizmet vermektir.
- Teknolojinin en son olanaklarını ilkel, yenilikçi ve rekabetçi bir tavırla kullanmak
- Tüketicilerin yüksek beklentilerine cevap vermek için çok çalışmak
- Sürekli araştırarak ve geliştirerek her zaman en iyiyi yakalamak
- Dünyadaki gelişmeleri takip etmek ve aynı anda bunları müşterilerimize ulaştırmak

www.nitasmakina.com.tr
import@nitasmakina.com.tr

Çözüm

Üretiyoruz...RUZ...





CNC TORNA TEZGAHLARI



Atölyenizde
size en iyi yardımı sağlayacak
dinamik, seri ve hızlı bir makinadır.



MODEL	MT-20A
Malzemeyi Çevirme Çapı	110 mm
Maksimum Tornalama Çapı	100 mm
Maksimum Tornalama Boyu	150 mm
İş Mili Hızı	6000 mm
İş Mili Motoru	3 i
Ayna Ölçüsü	4"



MODEL	MT-42SG	MT-42ST
Banko Üzerine Çevirme Çapı	360 mm	
Maksimum Tornalama Çapı	160 mm	
Maksimum Tornalama Boyu	250 mm	
Bar Kapasitesi	Ø 42 mm	
Ayna Ölçüsü	6 inc	
İş Mili Motor Gücü	7,5 kw	
İş Mili Hızı	5000 rpm	
Kızak Tipi	Sürtünme	
İstasyon Sayısı	-	8
Punta Pinol Çapı	-	Ø 53 mm
Punta Pinol Stroku		100 ml
Ağırlık	2200 kg.	

(SG: GANG TİP, ST: TARET'Lİ TİP)



MODEL	MTN-52SG	MTN-52ST
Banko Üzerine Çevirme Çapı	450 mm	
Maksimum Tornalama Çapı	270 mm	
Maksimum Tornalama Boyu	300 mm	
Bar Kapasitesi	Ø 52 mm	
Ayna Ölçüsü	8 inc	
İş Mili Motor Gücü	11,25 kw	
İş Mili Hızı	4200 rpm	
Kızak Tipi	Sürtünme	
İstasyon Sayısı	-	8/10
Punta Pinol Çapı	-	Ø 67 mm
Punta Pinol Stroku	-	200 ml
Ağırlık	3200 kg.	

(SG: GANG TİP, ST: TARET'Lİ TİP)



MODEL	MT-52/450	MT-52/600	MT-52/750
Banko Üzerine Çevirme Çapı	600 mm		
Maksimum Tornalama Çapı	320 mm		
Maksimum Tornalama Boyu	430 mm	580 mm	730 mm
Bar Kapasitesi	Ø 52 mm		
Ayna Ölçüsü	8 inc		
İş Mili Motor Gücü	11 kw		
İş Mili Hızı	3600 rpm		
Kızak Tipi	Sürtünme		
İstasyon Sayısı	10/12		
Punta Pinol Çapı	Ø90		
Punta Pinol Stroku	120 mm		
Ağırlık	4600 kg.	4800 kg.	5000 kg.



MODEL	MT-65/450	MT-65/600	MT-65/750
Banko Üzerine Çevirme Çapı	600 mm		
Maksimum Tornalama Çapı	320 mm		
Maksimum Tornalama Boyu	416 mm	566 mm	716 mm
Bar Kapasitesi	Ø 65 mm		
Ayna Ölçüsü	10 inc		
İş Mili Motor Gücü	15 kw		
İş Mili Hızı	3600 rpm		
Kızak Tipi	Sürtünme		
İstasyon Sayısı	10/12		
Punta Pinol Çapı	Ø90		
Punta Pinol Stroku	120 mm		
Ağırlık	4600 kg.	4800 kg.	5000 kg.

CNC TORNA TEZGAHLARI



45° lik monoblok gövdeli,
konusunun rakipsiz makinalarıdır.



MODEL	MT-75/600	MT-75/1100	MT-75/1600	MT-75/2100
Banko Üzerine Çevirme Çapı	640 mm			
Maksimum Tornalama Çapı	400 mm			
Maksimum Tornalama Boyu	500 mm	1000 mm	1500 mm	2000 mm
Bar Kapasitesi	Ø 75 mm			
Ayna Ölçüsü	10 inc			
İş Mili Motor Gücü	22 kw			
İş Mili Hızı	3500 rpm			
Kızak Tipi	Sürtünme			
İstasyon Sayısı	10			
Punta Pinol Çapı	Ø110			
Ağırlık	5400 kg.	6000 kg.	7400 kg.	8600 kg.



MODEL	MT-95/600	MT-95/1100	MT-95/1600	MT-95/2100
Banko Üzerine Çevirme Çapı	640 mm			
Maksimum Tornalama Çapı	400 mm			
Maksimum Tornalama Boyu	500 mm.	1000 mm.	1500 mm.	2000 mm.
Bar Kapasitesi	Ø 95 mm			
Ayna Ölçüsü	12 inc			
İş Mili Motor Gücü	22 kw			
İş Mili Hızı	2500 rpm			
Kızak Tipi	Sürtünme			
İstasyon Sayısı	10			
Punta Pinol Çapı	Ø110			
Ağırlık	5700 kg.	6300 kg.	7700 kg.	8900 kg.

Çözüm Üretiyoruz...



MODEL	MT-105/600	MT-105/1100	MT-105/1600	MT-105/2100
Banko Üzerine Çevirme Çapı	740 mm			
Maksimum Tornalama Çapı	580 mm			
Maksimum Tornalama Boyu	500 mm	1000 mm	1500 mm	2000 mm
Bar Kapasitesi	Ø 105 mm			
Ayna Ölçüsü	15 inc			
İş Mili Motor Gücü	26 kw			
İş Mili Hızı	2000 rpm			
Kızak Tipi	Sürtünme			
İstasyon Sayısı	10			
Punta Pinol Çapı	Ø125			
Punta Pinol Stroku	150 ml.			
Ağırlık	6000 kg.	6800 kg.	8400 kg.	9600 kg.



MODEL	MT115/600	MT115/1100	MT115/1600	MT115/2100
Banko Üzerine Çevirme Çapı	740 mm			
Maksimum Tornalama Çapı	580 mm			
Maksimum Tornalama Boyu	500 mm	1000 mm	1500 mm	2000 mm
Bar Kapasitesi	Ø 115 mm			
Ayna Ölçüsü	15 inc			
İş Mili Motor Gücü	26 kw			
İş Mili Hızı	2000 rpm			
Kızak Tipi	Sürtünme			
İstasyon Sayısı	10			
Punta Pinol Çapı	Ø125			
Punta Pinol Stroku	150 ml.			
Ağırlık	6000 kg.	6800 kg.	8400 kg.	9600 kg.

ÇİFT TARET ÇİFT AYNA C EKSENLİ TORNA TEZGAHI



MODEL	MT-65/750/2TM
Malzemeyi Çevirme Çapı	600 mm
Standart Tornalama Çapı (Max)	230 mm (280)
Standart Tornalama Boyu (Max)	120 mm (196)
Maksimum Bar Kapasitesi	65 mm
Taret Tipi	VDI-30 servo
Taret Takım Sayısı	12
Spindle Ayna Ölçüsü	8 inç
Spindle Hızı	3600 rpm
Sub - Spindle Ayna Ölçüsü	6 inç
Sub - Spindle Hızı	5000 rpm
X1-X2 / Z1-Z2 Motor Hızı	Fanuc a12i
B Eksen Stroku	650 mm



CNC DİK İŞLEME MERKEZLERİ



Atölyenizde size en iyi yardımı sağlayacak dinamik, seri, hızlı olmakla birlikte şanzumanlı ve şanzumansız modelleriyle yüksek torkta talaş kaldıracak makinelerdir.

MODEL	MVC-550	MVC-710	MVC-850	MVC-1020
3 Eksen Hareketleri	Lineer Kızak Serisi			
X Eksen Hareketi	550 mm.	710 mm.	850 mm.	1020 mm.
Y Eksen Hareketi	410 mm.	460 mm.	550 mm.	550 mm.
Z Eksen Hareketi	460 mm.	550 mm.	580 mm.	580 mm.
Tabla Alanı	650x410	760x420	1020x550	1200x550
İş Mili Motor Gücü	5,5/7,5 kw.		7,5/11 kw.	
İş Mili Hızı	8000 rpm.			
İş Mili Aktarımı	Kayış Tip			
İş Mili Alnı	BT-40			
İlerleme Hızı	30/30/24 m/dak.		30/30/20 m/dak.	
Makina Ağırlığı	3400 kg.	4200 kg.	6200 kg.	6800 kg.

(KONTROL ÜNİTELERİ : FANUC (STD), MITSUBISHI, SIEMENS, HEIDENHAIN, FAGOR)



MODEL	MVC-1300	MVC-1500	MVC-1800	MVC-2000
3 Eksen Hareketleri	Lineer Kızak		Lineer Kızak (X,Y) + Kutu Kızak (Z)	
X Eksen Hareketi	1300 mm.	1500 mm.	1800 mm.	2000 mm.
Y Eksen Hareketi	750 mm.		900 mm.	
Z Eksen Hareketi	700 mm.		750 mm.	
Tabla Alanı	1300x750	1500x750	1850x900	2050x900
İş Mili Motor Gücü	11/15 kw.		11/15 kw. 15/18,5 kw.	
İş Mili Hızı	8000 rpm.		6000 rpm.	
İş Mili Aktarımı	Kayış			
İş Mili Alnı	BT-40		BT-50	
İlerleme Hızı	30/30/24 m/dak.		24/24/15 m/dak.	
Makina Ağırlığı	10000 kg.	11000 kg.	17500 kg.	18500 kg.

(KONTROL ÜNİTELERİ : FANUC (STD), MITSUBISHI, SIEMENS, HEIDENHAIN, FAGOR)

Çözüm Üretiyoruz...



5 EKSEN CNC DİK İŞLEME MERKEZİ



MODEL	MVX5-320
3 Eksen Hareketi	Lineer Kızak
X Eksen Hareketi	410 mm.
Y Eksen Hareketi	600 mm.
Z Eksen Hareketi	510 mm.
A Eksen Hareketi	+30 ~ -120
C Eksen Hareketi	360°
Tabla Alanı	320 mm.
İş Mili Alnı	BT-40
İş Mili Hızı	10000(std),12000(op),30000(op)
İş Mili Motor	7,5/11 kw (std), 11/15 kw. (op)
İlerleme Hızı	30/30/24 (std), 36/36/30 (op)
Makina Ağırlığı	5700 kg.

CNC YATAY İŞLEME MERKEZİ



MODEL	MHC-60030A	MHC-60030B
X Eksen Hareketi	750 mm.	
Y Eksen Hareketi	640 mm.	
Z Eksen Hareketi	710 mm.	
İş Mili Alnı Tabla Yüzeyi	186~896 mm.	
İş Mili Hızı	5000 rpm.	
İş Mili Motor Gücü	15/18,5 kw.	
İş Mili Motor Modeli	alfa 15/7000 i	
İş Mili Alnı	CAT50/BT50/ISO50	
ATC Takım Sayısı	24/30/40/60	
Maksimum Takım Çapı	110 mm.	
Makina Ağırlığı	15500 kg.	16000 kg.



PİSTON MAKİNALARI



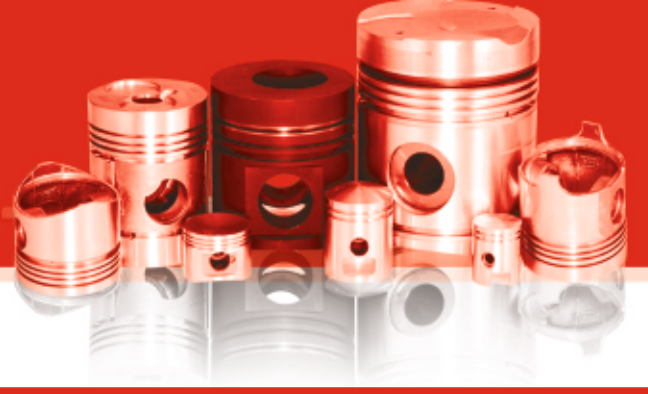
Hassas piston imalatının vazgeçilmez makinalarıdır.

PİSTON OVALLIK TORNA MAKİNASI



MODEL	PİSTON TURNER A	PİSTON TURNER B	PİSTON TURNER C	PİSTON TURNER S	PİSTON TURNER E
Maksimum Piston Çapı	100 mm.	300 mm.	200 mm.	200 mm.	500 mm.
Maksimum Piston Boyu	100 mm.	310 mm.	250 mm.	250 mm.	600 mm.
İş Mili Alnı	A2-5	A2-6	A2-6	A2-6	A2-8
İş Mili Motor Gücü	11 kw.	11 kw.	11 kw.	11 kw.	22 kw.
Maksimum İş Mili Hızı	50-5000 rpm	36-3600 rpm.	36-3600 rpm.	36-1500 rpm.	3500 rpm.
Bar Kapasitesi	42 mm.	52 mm.	52 mm.	65 mm.	75 mm.
Fikstür Tipi	Hidrolik				
X Eksen Hareketi	±80 mm.	200 mm.+10 mm.+75	±75 mm.	±75 mm.	±225 mm.
Y Eksen Hareketi	8 mm.				
Z Eksen Hareketi	230 mm.	460 mm.	370 mm.	370 mm.	600 mm.
Pozisyon Hassasiyeti	±0,0005 mm.				
Tekrarlama Hassasiyeti	0,0001				
Taret	X	○	X	X	○

Çözüm Üretiyoruz...



CNC DİK TORNA OVALLIK MAKİNASI



MODEL	MVP-200
Piston Çapı	50-200 mm.
Piston Boyu	250 mm.
İş Mili Hızı	3600 rpm.
İş Mili Motor Gücü	7,5 kw.
İş Mili Alnı	A2-6
Punta Çapı Stroku	180 mm.
Punta Alnı	4 (op. 3)
Punta Pinol Çapı	75 mm.
X Eksen Motoru (a8i)	1,6 kw.
Y Eksen Motoru (a22i)	4 kw.
Z Eksen Motoru (a4i)	1,4 kw.
Takım Sayısı	4

CNC PİSTON PİM DELİK MAKİNASI



MODEL	MFB-120
Kontrol Eksenleri	3
Piston Çapı	75-120 mm.
Piston Boyu	110 mm.
İşlenebilir Piston Pim Delik Çapı	28-50 mm.
İş Mili Tipi	Hidrostatik
İş Mili Motor	2,2/5,5 kw.
İş Mili Hızı	6000 rpm.
X Eksen Hareketi	300 mm.
Y Eksen Hareketi	0,5 mm.
C Eksen (Programlanabilir Nokta)	120 Max.
CNC Kontrol Sistemi	Fanuc
Ovalık ve Trompet Kontrol Sistemi	MSPIPC
Makina Ağırlığı	3000 kg.

CNC ÇİFT KOLONLU İŞLEME MERKEZLERİ



Büyük iş parçalarınızda
en iyi hassasiyeti sağlayan makinalardır.



MODEL	CYH-3020	CYH-4020	CYH-5020	CYH-3025	CYH-4025	CYH-5025
X Eksen Hareketi	3000 mm.	4000 mm.	5000 mm.	3000 mm.	4000 mm.	5000 mm.
Y Eksen Hareketi	2000 mm.			2500 mm.		
Z Eksen Hareketi	870/1200 mm. (Ops.)			870 mm.		
Kolonlar Arası Uzaklık	2100 mm.			2600 mm.		
İş Mili Altından Tabla Uzaklığı	1025 mm. (Std.)/1225 (Ops.)					
Tabla Alanı	3000x1600 mm.	4000x1600 mm.	5000x1600 mm.	3000x2000 mm.	4000x2000 mm.	5000x2000 mm.
İş Mili Motor Gücü	18,5/22 ; 25/30 (Ops.) Kw./Hp.					
İş Mili Hızı	3000/4500 Rpm. (Ops.)					
İş Mili Alnı	BT-50					
Magazin Kapasitesi	24 (Std.) / 32,40,60 (ops.)					
Kızaklar	X Lineer Kızak, Y / Z Sürtünme Kızak					
Kontrol Ünitesi	Fanuc / Mitsubishi					
Makina Oturum Ölçüsü	8100x5300x5100	11000x5300x5100	12600x5300x5100	8100x5900x5100	11000x5900x5100	12600x5900x5100
Makina Ağırlığı	33600 kg.	38500 kg.	43500 kg.	36300 kg.	41400 kg.	46500 kg.



MODEL	CYH-5030	CYH-6030	CYH-8030	CYH-6035	CYH-8035	CYH-10035
X Eksen Hareketi	5000 mm.	6000 mm.	8000 mm.	6000 mm.	8000 mm.	10000 mm.
Y Eksen Hareketi		3000 mm.			3500 mm.	
Z Eksen Hareketi		870 mm.			870 mm.	
Kolonlar Arası Uzaklık		3100 mm.			3600 mm.	
İş Milini Altından Tabla Uzaklığı	1025 mm. (Std.)/1225 (Ops.)					
Tabla Alanı	5000x2500 mm.	6000x2500 mm.	8000x2500 mm.	6000x3000 mm.	8000x3000 mm.	10000x3000 mm.
İş Milini Motor Gücü	18,5/22 ; 25/30 (Ops.) Kw./Hp.					
İş Milini Hızı	3000/4500 Rpm. (Ops.)					
İş Milini Alını	BT-50					
Magazin Kapasitesi	24 (Std.) / 32,40,60 (ops.)					
Kızaklar	X Lineer Kızak, Y / Z Sürtünme Kızak					
Kontrol Ünitesi	Fanuc / Mitsubishi					
Makina Oturum Ölçüsü	12600x6500x5200	15000x6500x5200	20500x6500x5200	15300x7200x5600	20500x7200x5600	26000x7200x5600
Makina Ağırlığı	48000 kg.	55000 kg.	65000 kg.	60000 kg.	72000 kg.	85000 kg.



MODEL	CMNC-6035	CMNC-8035	CMNC-10035	CMNC-6042	CMNC-8042	CMNC-10042	CMNC-12042
X Eksen Hareketi	6000 mm.	8000 mm.	10000 mm.	6000 mm.	8000 mm.	10000 mm.	12000 mm.
Y Eksen Hareketi	3500 mm.			4200 mm.			
Z Eksen Hareketi	870 mm. (std.), 1000/1200 mm. (Ops.)						
W Eksen Hareketi	1600 mm.						
Kolonlar Arası Uzaklık	3550 mm.			4250 mm.			
İş Mili Alnından Tabla Uzaklığı	1700 mm. (Std.), 2000/4000 mm. (Ops.)						
Tabla Alanı	6000x3000 mm.	8000x3000	10000x3000	6000x3200	8000x3200	10000x3200	12000x3200
İş Mili Motor Gücü	18,5/22 ; 25/30 (Ops.) kw./hp.						
İş Mili Hızı	3000 rpm.			3000/4500 (Ops.) rpm.			
İş Mili Alnı	BT-50						
Kesme İlerleme Hızı	5-5000 mm./dk.						
Kontrol Ünitesi	Fanuc / Mitsubishi						
Makina Ağırlığı	76000 kg.	93000 kg.	115000 kg.	85000 kg.	110000 kg.	132000 kg.	152000 kg.



MODEL	CMNC-6050	CMNC-8050	CMNC-10050	CMNC-12050	CMNC-8055	CMNC-10055	CMNC-12055
X Eksen Hareketi	6000 mm.	8000 mm.	10000 mm.	12000 mm.	8000 mm.	10000 mm.	12000 mm.
Y Eksen Hareketi	5000 mm.				5500 mm.		
Z Eksen Hareketi	870 mm. (std.), 1000/1200 mm. (Ops.)						
W Eksen Hareketi	1600 mm.						
Kolonlar Arası Uzaklık	5050 mm.				5550 mm.		
İş Mili Alnından Tabla Uzaklığı	1700 mm. (Std.), 2000/4000 mm. (Ops.)						
Tabla Alanı	6000x4000 mm.	8000x4000	10000x4000	12000x4000	8000x4200	10000x4200	12000x4200
İş Mili Motor Gücü	18,5/22 ; 25/30 (Ops.) kw./hp.						
İş Mili Hızı	3000 rpm.				3000/4500 (Ops.) rpm.		
İş Mili Alnı	BT-50						
Kesme İlerleme Hızı	5-5000 mm./dk.						
Kontrol Ünitesi	Fanuc / Mitsubishi						
Makina Ağırlığı	105000 kg.	116000 kg.	138000 kg.	154000 kg.	128000 kg.	148000 kg.	172000 kg.



MARKALAMA MAKİNALARI



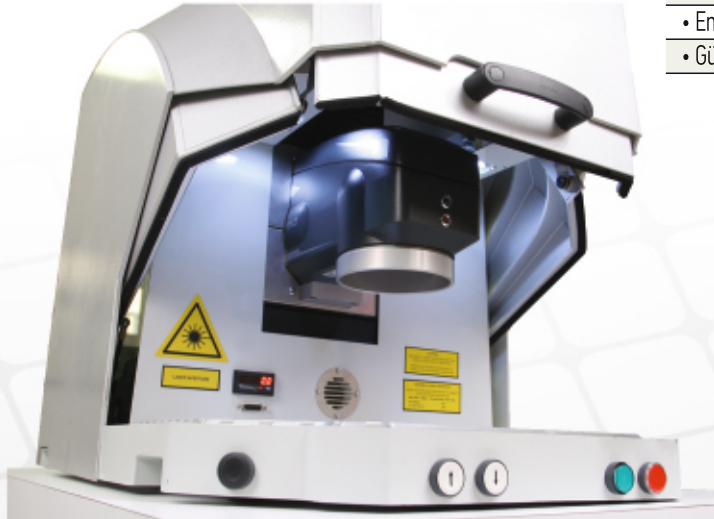
Metal ve plastik parçalar için kalite kontrol, otomatik numaralandırma ve sürekli izlenebilirlik amaçlarına yönelik kullanılabilen makinalardır.

LAZER MARKALAMA



ÖZELLİKLER

- Kompakt fiber sistem: en az sayıda mekanik ve optik elementler, azaltılmış bakım
- Uzun ömürlü lazer kaynağı
- Etkili optik elementler: azaltılmış elektrik tüketimi (300 W)
- Tüm ek süre boyunca yüksek enerji yoğunluğu
- Daha etkili, kısa işlem süresinde yüksek kaliteli markalama imkanı sunar.
- Son derece kompakt , farklı yönlerde entegre edilebilir.
- Esnek bağlantı: PC, PLC, barkod okuyucu veya bağımsız
- Düşük çalışma maliyeti
- Sessiz: < 60 dB, başka ses engelleyici aparata gerek yoktur.
- Direkt ve kalıcı markalama: boya, kimyasal çözücü veya etikete gerek yoktur.
- Hava soğutmalı, su soğutuculu bakıma gerek yoktur.
- Emniyetli: Lazeri koruması için elektronik kontrol ve alarm
- Güvenli: zırhlı optik fiber, entegre güvenlik kapağı



MASA ÜSTÜ NOKTA VURUŞLU MARKALAMA



ÖZELLİKLER

- İki tür versiyon mevcut : Pnomatik yada elektromanyetik.
- Net ağırlık : 34 kg.
- Boyutlar : LxIxH : 601x327.5x736 mm
- Markalama Alanı : 100x120 mm
- Karakter boyutu : 0,5-99 mm. arası
- Sabit metin, değişkenler, tarih ve zaman kodları sayaçlar, data matrix kodları
- Düz, açılı, dairesel markalama
- Parçalarda 330 mm. ye kadar varan yükseklik
- Harici klavye

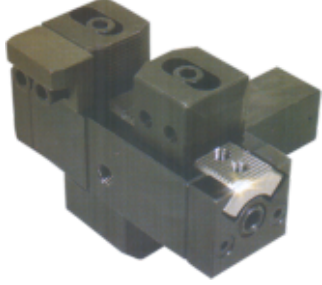
TAŞINABİLİR NOKTA VURUŞLU MARKALAMA



ÖZELLİKLER

- Teknoloji: Elektromanyetik nokta vuruşlu markalama
- Markalama alanı: 80 x 30 mm
- Dokunmatik ekran yazılımlı entegre kontrol ünitesi
- Geniş ekranı ve navigasyon simgeleri ile arayüz, dokunmatik ekranı barındırır ve kolay ve hassas bir uygulama sağlar.
- Referans, seri numarası, lot numaraları, tarih, 2D kodları ile her parçayı ayrı ayrı markalayın ve markalama özelliklerini kaydedin.
- Makinelerinizi & ekipmanlarınızı, gereçleri, inşaat ekipmanlarınızı, metal yapıları ve kişiye özel parçaları kolaylıkla tanımlayabilirsiniz...

ÇUBUK ÇEKİCİLER



İMALATIMIZ



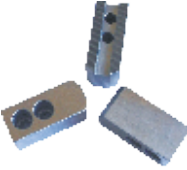
SP 4.70 Çubuk çekici cnc torna tezgahlarının taretlerine takım gibi takılarak kullanılır çeneler ayarlı olup çap 4 mm den 70 mm ayarlanarak bu aralıktaki çubukları işleme operasyonları için tasarlanmıştır. Fener mili boyunca uzatılan çubuklarda istenilen devirde işlem yapılabilir. Bu sayede verim artışı sağlanarak maliyetleri 30 kat daha ucuzlatmaktadır.

CNC TORBA ÇUBUK ÇEKİCİLER



KOD	CİNSİ VE EBATI
SP 4.70	CNC TORNA ÇUBUK ÇEKECEĞİ 20x20
SP 4.70	CNC TORNA ÇUBUK ÇEKECEĞİ 25x25

YUMUŞAK AYAK (STANDART)

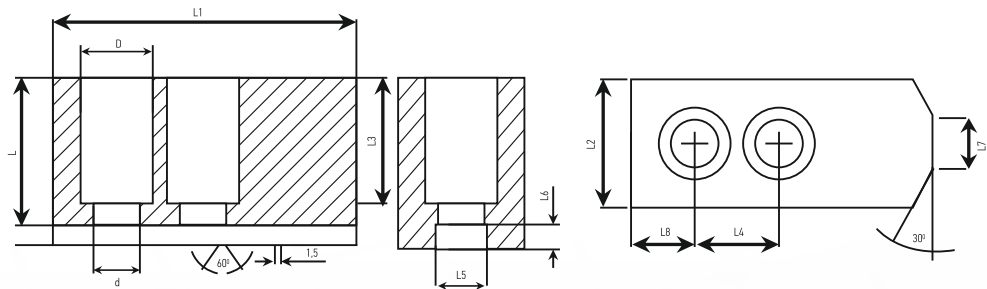


KOD	AYNA ÇAPI	DIŞ FORMU	L	L1	L2	L4	L5	L8	D	d
KM 6-33	6"	1.5x60°	33	70	32	20	12	15	17	11
KM 8-37	8"	1.5x60°	37	95	37	25	14	24	19	13
KM 10-42	10"	1.5x60°	42	110	42	30	16	30	19	13
KM 12-53	12"	1.5x60°	53	130	52	30	18	39	23	15
KM 12-53	12"	1.5x60°	53	130	52	30	21	39	25	17

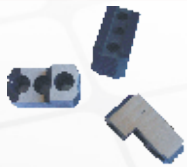
YUMUŞAK AYAK (YÜKSEK)



KOD	AYNA ÇAPI	DIŞ FORMU	L	L1	L2	L4	L5	L8	D	d
KM 6-50	6"	1.5x60°	50	70	32	20	12	15	17	11
KM 8-68	8"	1.5x60°	68	95	37	25	14	24	19	13
KM 10-75	10"	1.5x60°	75	110	42	30	16	30	19	13
KM 12-95	12"	1.5x60°	95	130	52	30	18	39	23	15
KM 12-95	12"	1.5x60°	95	130	52	30	21	39	25	17



HİDROLİK SERT AYAK/3 LÜ TAKIM



KOD	AYNA ÇAPI	DIŞ FORMU	CİNSİ VE EBATI
KSA 6-31	6"	1.5x60°	HİDROLİK SERT AYAK 3'LÜ
KSA 8-35	8"	1.5x60°	HİDROLİK SERT AYAK 3'LÜ
KSA 10-40	10"	1.5x60°	HİDROLİK SERT AYAK 3'LÜ
KSA 12-50	12"	1.5x60°	HİDROLİK SERT AYAK 3'LÜ
KSA 12-50	12"	1.5x60°	HİDROLİK SERT AYAK 3'LÜ

HİDROLİK AYNA SOMUNLARI UZUN (ÇİFT DELİKLİ) 3 LÜ TAKIMLI



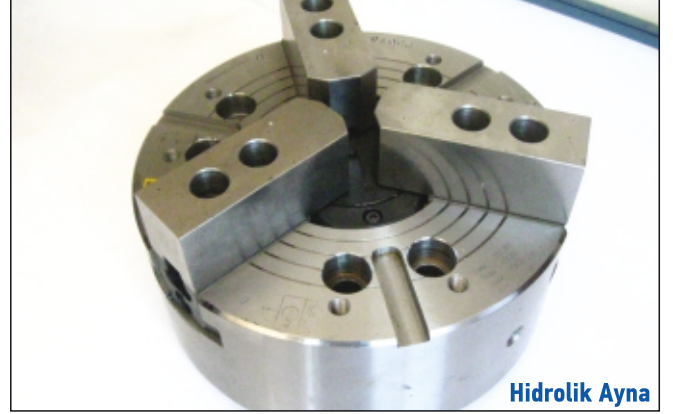
KOD	AYNA ÇAPI
TS6	6"
TS8	8"
TS10	10"
TS12	12"



CNC YEDEK PARÇALARI



Hidrolik Çektirme Silindir



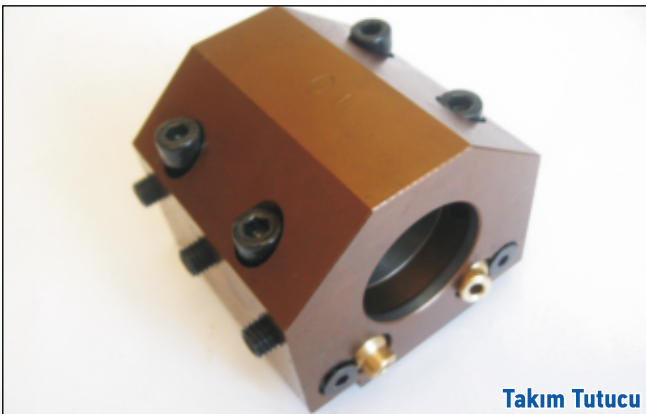
Hidrolik Ayna



Cnc İç Aydınlatma Lambası



Cnc El Çarkı



Takım Tutucu



Kızak Yağlama Tankı



Özel Ayak



BT 40-50 POT



Fan



Panel Ekipmanları

Üretimde

Şansa

Yer Yoktur!



KOSGEB
www.kosgeb.gov.tr
Baskın Yılı : 31.12.2014
Baskın Yeri :
Kuzucular Ofset
0.332 342 69 69

NİTAŞ MAKİNA SAN. ve TİC. A.Ş.

Horozluhan Mah. Yeni Dergi Sk. No: 7
Selçuklu / KONYA / TÜRKİYE

Tel : +90 332 342 71 74 - 75
Fax : +90 332 342 71 76

www.nitasmakina.com.tr